

## Snímkování a vyhodnocení šířky nanovláken

Jeden vzorek.

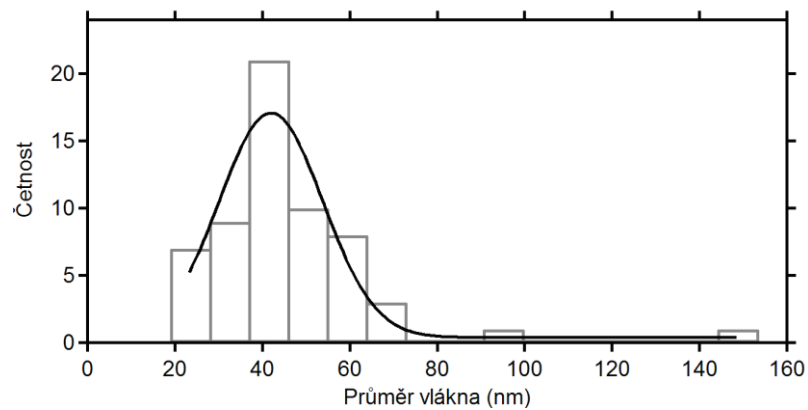
Pořízeny snímky bez použití pokovení, aby nedošlo ke změně tloušťky měřených vláken.

Vyhodnoceno 120 vláken.

Výsledná střední tloušťka ( **$39 \pm 4$  nm**) – zahrnuta statistická chyba i odhad chyby metody.

### Statistika

Výsledky byly fitovány normálním i log-normálním rozdělením, výsledky se nelišily. Pro danou přesnost odečtu je 120 vláken dostačující počet. Na snímku statistika z jednoho snímku.



### Snímky

Pro ilustraci jeden vyhodnocený snímek se 60 označenými vlákny.

